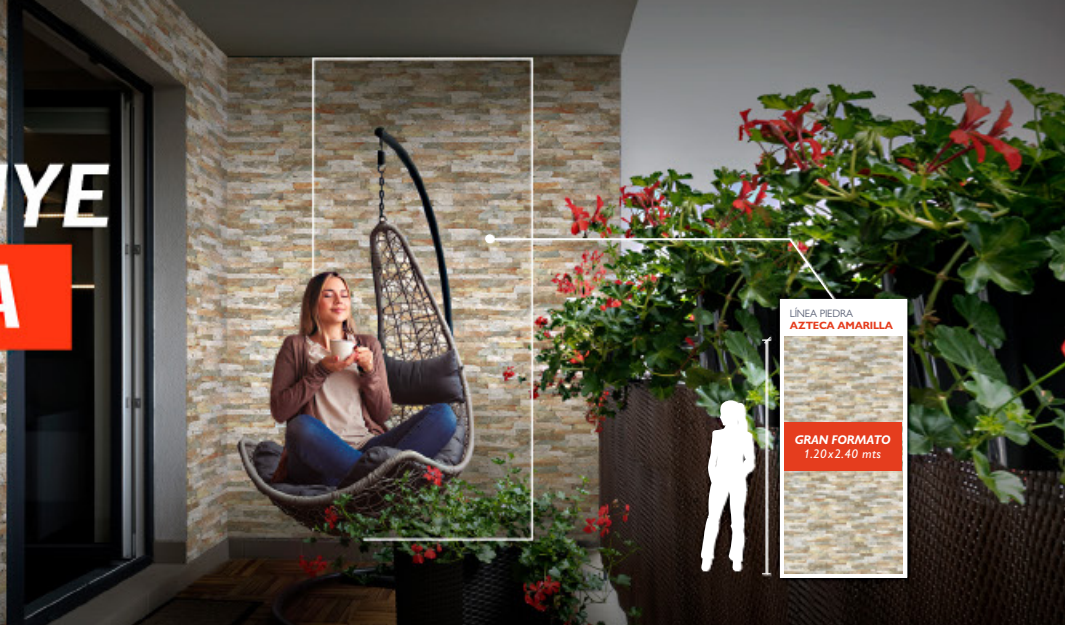




CONSTRUYE Y DECORA A LA VEZ



LÍNEA PIEDRA
AZTECA AMARILLA

GRAN FORMATO
1.20x2.40 mts

CEDRAL SIMPLÍSIMA



SIMPLÍSIMA es una placa decorativa de fibrocemento de gran tamaño con una amplia variedad de diseños y de rápida instalación que mejora la calidez y estética de espacios interiores y exteriores semi expuestos.

Con **SIMPLÍSIMA** lograrás un revestimiento constructivo y una terminación con diseño en una sola placa.

CARACTERÍSTICAS



Durable



Resistente a la humedad



Resistente al fuego



Fácil de limpiar



Gran variedad de diseños



Terminación decorativa



Fácil y rápido de instalar



Inmune a hongos y termitas



Apta para interiores y exteriores semi expuestos



ESPECIFICACIONES

Modelo	Largo	Alto	Ancho	Peso	m ² x placa
Simplísima Cedral	1.200 mm	2.400 mm	6 mm	26 kg*	2.88

* Peso aproximado con tolerancia.

DISTRIBUIDOR MAVEGSA
Av. República de Panamá #5255
Teléfono (01) 512 0960

Email ventas1@mavegsa.com
www.mavegsa.com

Locales: Surquillo / Barrio Médico / Faucett / Villa María del Triunfo / Los Olivos / Ate / San Juan de Miraflores / Lurín



Líneas de Diseño



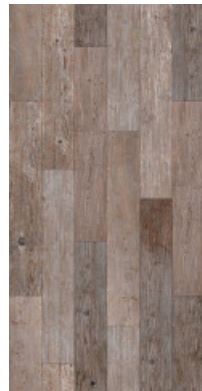
Dimensiones de cada placa:
1.200 x 2.400 x 6 mm

LÍNEA PIEDRA

LÍNEA MADERA



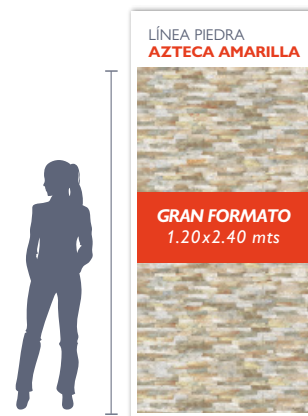
Azteca Amarilla
Código: 145324



Rústica Dark
Código: 216397



Veteada Soft
Código: 151462



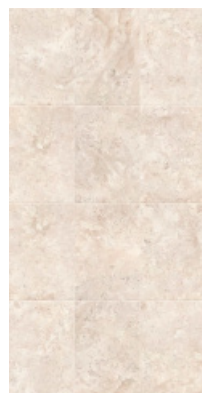
LÍNEA CERÁMICA



Ankara Gris
Código: 216399



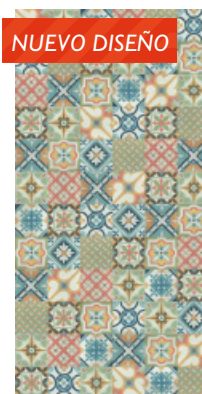
Botticino Gráfico
Código: 151444



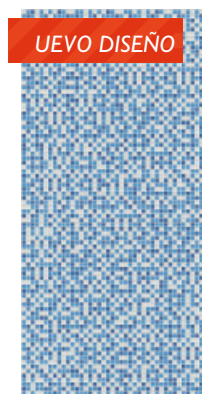
Cenia Beige
Código: 216398



Travertino Beige cenefa Roma
Código: 166546

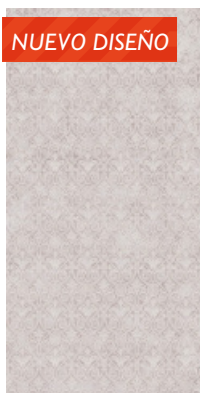


Vintage Lisboa
Código: 303535

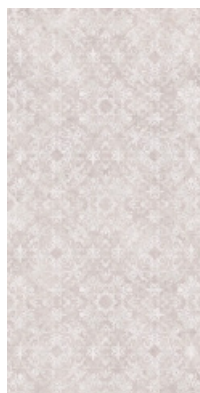


Mosaico Aqua
Código: 303533

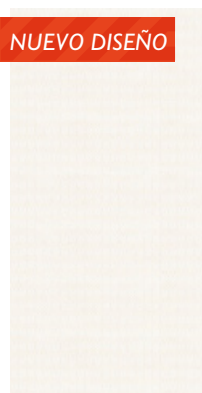
LÍNEA DECO



Art Deco Gris
Código: 306701



Clásico Beige
Código: 151449



Print Espiga
Código: 303536

ATENCIÓN
SIMPLÍSIMA NO ES UNA
SOLUCIÓN PARA PISOS

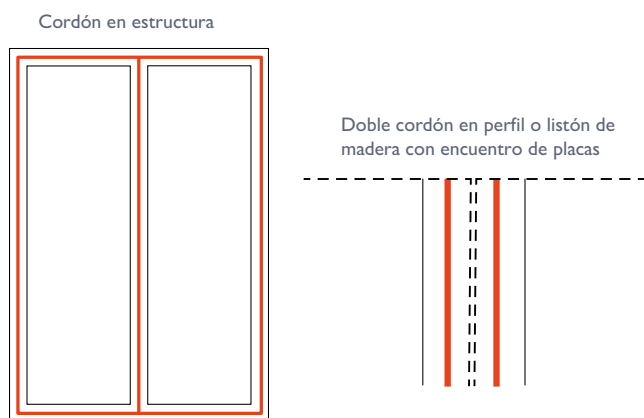


**NO USE
MARTILLO
NI CLAVOS**

3 MANERAS DE INSTALACIÓN SIMPLÍSIMA

1. Paso a paso sobre Tabiquería

- 1.1. Rectificar planos y niveles.
- 1.2. Limpiar los perfiles de acero galvanizado o listones de madera. Deben estar secos, libres de partículas y grasas.
- 1.3. Presentar las placas y colocar distanciadores para separar la placa del piso.
- 1.4. Aplicar el adhesivo en perfiles o listones de madera. La pistola debe estar perpendicular a la superficie de aplicación con el corte triangular de la boquilla del aplicador mirando hacia arriba. Se debe aplicar de arriba hacia abajo con una presión constante para tener un cordón uniforme.
- 1.5. Presentar la placa sobre la estructura, presionar toda la superficie que está en contacto con el adhesivo, una y otra vez.
- 1.6. Repetir con todas las placas, dejando los 2 mm de separación vertical entre ellas.
- 1.7. Fijación mecánica recomendada: utilizar 4 tornillos arriba y 4 tornillos abajo.
- 1.8. Instalar cenefa y/o zócalo en caso de que sea necesario para ocultar los tornillos.



Simplísima se aplica directamente sobre la estructura portante (acero galvanizado y madera), con las distancias recomendadas: no requiere de base de apoyo de placa de madera o similar.

• Tabiquería de Madera:

1. Ocupar madera seca, cepillada y sin nudos.
2. Verifique que la estructura esté aplomada y sin resaltes.
3. Las dimensiones más utilizadas son 2" x 3" y 2" x 4". Otras escuadrías deben ser calculadas.
4. Es recomendable, para las maderas expuestas al exterior o en zonas húmedas (baños y cocinas), aplicarles previamente un tratamiento de impregnación contra la humedad.

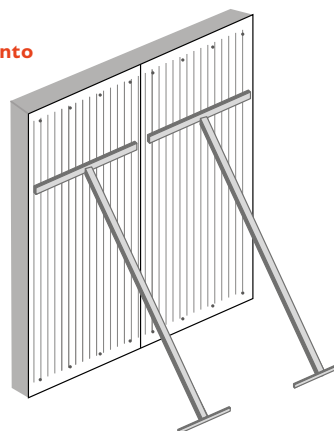
• Tabiquería de Metal / Acero galvanizado:

1. Usar perfiles de acero galvanizado 0,45 mm o 0,90 mm de espesor según sea necesario.
2. La estructura debe estar arriostrada y bien atornillada, verificando que esté aplomada, nivelada y sin resaltes.
3. Disposición de fijaciones de tornillos en la placa para estructura de madera o metal.

TIPO DE TORNILLO	MADERA	ACERO e = 0,45	ACERO e > 0,45	CONCRETO Y ALBAÑILERÍA
Tornillo auto perforante y autoavellanante punta fina 6x1"	•	•		
Tornillo auto perforante y autoavellanante punta broca 8x1/4"			•	
Tornillo diámetro ø 6 mm y longitud 60 mm + Tarugo				•

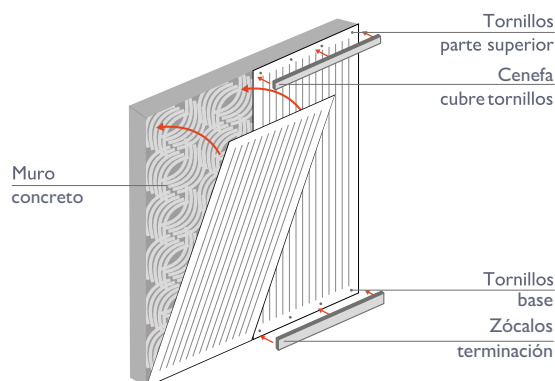
Nota: Los tornillos deben quedar muy bien alineados vertical y horizontalmente.

Acuñamiento de Placa



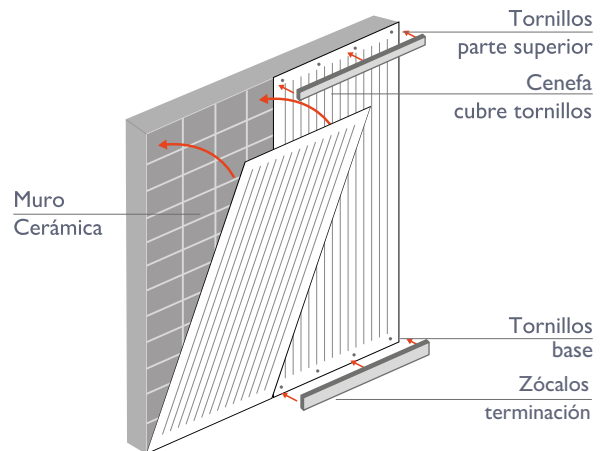
2. Paso a paso sobre Concreto o Albañilería

- 2.1. Rectificar plomos y eliminar protuberancias o sobrantes de la superficie.
- 2.2. Limpie la placa y la superficie del muro donde se colocará la placa con el pegamento Gyplac o pegamento cerámico blanco flexible. Ésta debe de estar libre de grasa, polvo y pintura.
- 2.3. Preparar y aplicar el pegamento sobre la superficie a revestir con una llana dentada, siguiendo las indicaciones del proveedor del pegamento.
- 2.4. Colocar distanciadores en el piso para separar la placa.
- 2.5. Presentar las placas y presionar recorriendo toda la superficie.
- 2.6. Acuñar con apoyo en la zona central de la placa por 30 minutos aproximadamente.
- 2.7. Selle las juntas con un sello flexible o Silicona neutra, de preferencia de color transparente, usando un aplicador de silicona.
- 2.8. Fijación mecánica recomendada: 4 tornillos arriba y 4 tornillos.



3. Paso a paso sobre Cerámica ya instalada

- 3.1. Revisar que la superficie a instalar esté bien aplomada y sin resaltes.
- 3.2. Limpiar la superficie de cerámica con alcohol isopropílico o algún limpiador que se evapore.
- 3.3. Lijar la superficie para generar mayor porosidad.
- 3.4. Colocar cordones de adhesivo de montaje cada 40 cm en forma vertical.
- 3.5. Presionar la placa el tiempo necesario hasta que esta se encuentre adherida.
- 3.6. Si se va a instalar una placa completa, de cielo a piso, incorporar 4 tornillos arriba y 4 tornillos abajo para asegurar la fijación de la placa.
- 3.7. Selle las juntas con un sello flexible o Silicona neutra, de preferencia de color transparente, usando un aplicador de silicona.



Se recomienda adhesivo de alto agarre

Para un manejo seguro del producto usted debe:

- 1.- Evitar la inhalación de polvo usando equipos de corte con aspiración de polvo o anular las emisiones de polvo.
- 2.- Garantizar una ventilación adecuada en el lugar de trabajo.
- 3.- Evitar el contacto con los ojos y la piel, y la inhalación de polvo usando equipo de protección personal adecuado (antiparras de protección, ropa de protección y mascarillas para polvo al menos del tipo P100).

**¡Construye y
decora a la vez!**

